



# CUCHEN

## CUCHEN电热水壶使用说明书

- 该产品只适合在韩国使用。禁止在使用不同电压的国家使用。
- 请务必仔细阅读本使用说明书，正确使用CUCHEN无线电热水壶。
- 阅读后，请将其保管在用户随手可及处。

### CKT-C1700M Series

#### A/S 客服中心

**400-890-5558**

平日 09:00~18:00 / 周末 09:00~15:00  
(不同地区中心运营时间有差异，每周休息1天)

本使用说明书内含质量保证书。

本产品图片可能与改进的实际产品存在差异。  
本说明书为使用中文的客户制作。  
如需了解其他详细内容请致电AS中心。



## 产品规格 \* 为了改善产品的性能，产品规格有可能有所变动。

产品名称	电热水壶
产品型号	CKT-C1700M Series
额定电压	220 V~60 Hz
额定功率	1,800 W
最大容量	1.7 L
产品尺寸 (长×宽×高)	235 x 192 x 262 mm
产品重量	1.35 kg
控制方式	微电脑控制

# 各部件名称

## 外部名称



# 使用方法

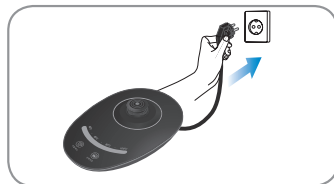
## 煮水




首次使用或使用长期未使用的水壶时，请在水壶内装入水，将水烧开并倒掉后使用。首次使用产品时可能会有橡胶等异味，使用几次后会消失。

- 1 请将电热水壶的基座放在没有热气的平整的台面上，将电源插头插入插座。

- 基座只能与正品CUCHEN电热水壶配合使用。



- 2 打开电热水壶的盖子，注入适量的水。

- 请不要将水壶放在基座上注水。
- 注水量不要超过最高水位(MAX)或  低于最低水位。如果注水量超过最高水位，沸水有可能通过盖子的顶部溢出，需要特别注意。



参考

开盖方法如图使用手指轻轻按住开盖按钮即可打开。



- 3 请合上壶盖。

- 如果不合上壶盖，有可能被蒸汽或沸水烫伤。



参考

合盖方法轻轻按住防烫伤安全帽部位即可合上。（除此之外的部位有烫伤的危险。）



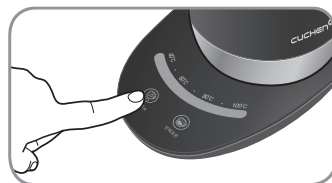
## 4 品放置于底座上，触摸加热/取消按钮。

- 触摸加热/取消按钮开始加热。
- 水烧开后会自动切断电源。



参考

在未设定温度时，  
将加热至100℃后自动切断电源。



## 5 在温度设定区间进行触摸，增加或降低将温度设定为想要的温度。

- 水沸腾时会闪烁出设定温度。  
(不显示40℃以下的温度。)
- 达到设定温度或水烧开后，水壶会发出哗哗响声并停止工作。



参考

当设定为100℃以下的温度时，  
水不会沸腾，只加热至已选择的温度。



## 6 在电热水壶完全停止运行后，请将插头拔出。

- 使用后请不要在将水留在水壶内。



参考

- 首次使用前请在水壶内装入水，  
将水烧开后倒掉。
- 重复2~3次上述动作后使用。
- 水壶在烧水后会有水珠凝结在水位  
显示窗或底座上，这是自然现象，  
并非产品异常。



